

# HYSS MODEL R

## Service 8 år

Januar 2015

Kundens navn: .....

HYSS ID: .....

Installationsdato: .....

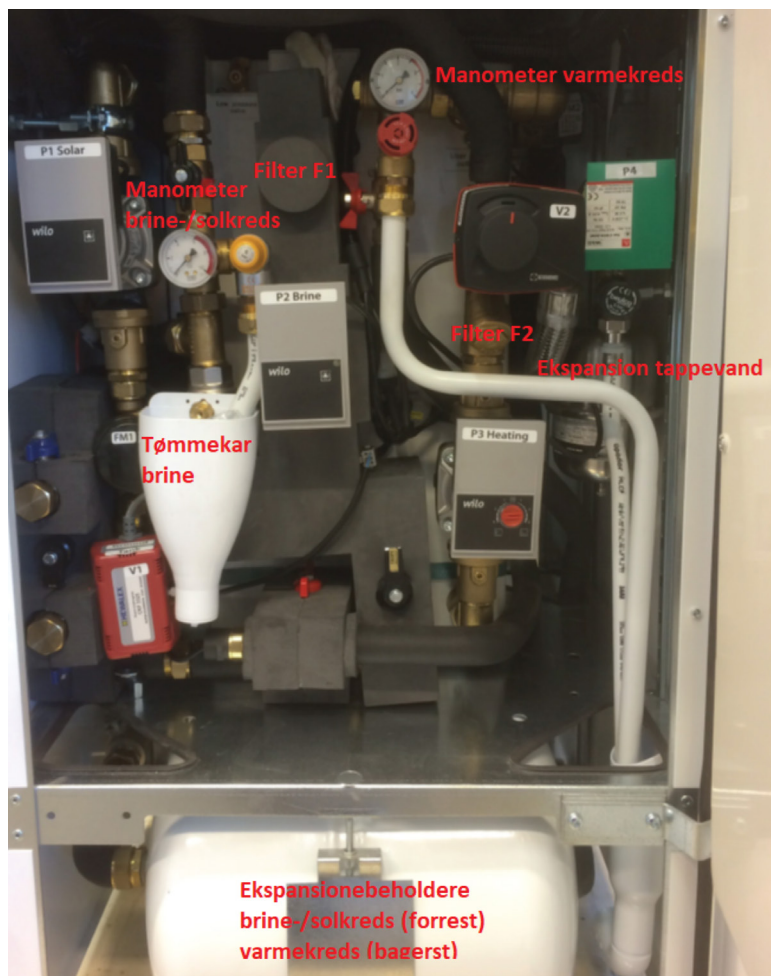
VVS-firma navn: .....

Dato for udført service: .....

Navn på installatør: .....

Mobilfoto af dette skema indsendt til Free Energy når skemaet er udfyldt:  Sæt kryds

Når Free Energy modtager mobilfoto, kvitterer Free Energy i CRM-systemet ud for kunden ved 8-års service gennemført. Skemaet kan med fordel opbevares sammen diverse manualer i nærheden af HYSS anlægget.



Her vises et billede af HYSS Model R med vigtigste komponenter, som indgår i ovenstående tjekliste.

Følgende service er udført:		Anbefaling:	Udført:	Kommentar:
1	Filter F1 eftersat og evt. rensat			
2	Filter F2 eftersat og evt. rensat			
3	Tømme tømmekaret til brine			
4	Tryk på brine-/solkredsen	Min. 2 bar		
5	Tryk på varmekredsen	Min. 1,5 bar		
6	Tjek membran og fortryk ekspansionsbeholder brine/sol	2,5 bar		
7	Tjek membran og fortryk ekspansionsbeholder varmekreds	1,0 bar		
8	Tjek membran og fortryk ekspansionsbeholder tappevand	5,0 bar		
9	Tjek for lækager inde i anlæg og alle slanger/samlinger			
10	Tjek af pumper P1, P2, P3, P4 ved manuel kørsel			
11	Tjek af motor/ventiler V1, V2 ved manuel kørsel			
12	Tjek om ventilatorer i kontrollerboks har mislyd/ikke kører			
13	Tjek rimeligheden af flow i brine/solkreds/varmekreds			
14	Tjek rimeligheden af alle temperaturfølere			
15	Visuel inspektion af solfangerne og deres montering			
16	Tjek for lækage ved solfangerne og alle slanger/samlinger			
17	Tjek glykolens frysepunkt ved hjælp af refraktometer			
18	Tjek glykolens pH og ledningsevne			



**Free Energy A/S**  
Skolelodsvej 24  
4000 Roskilde

[www.free-energy.com](http://www.free-energy.com)